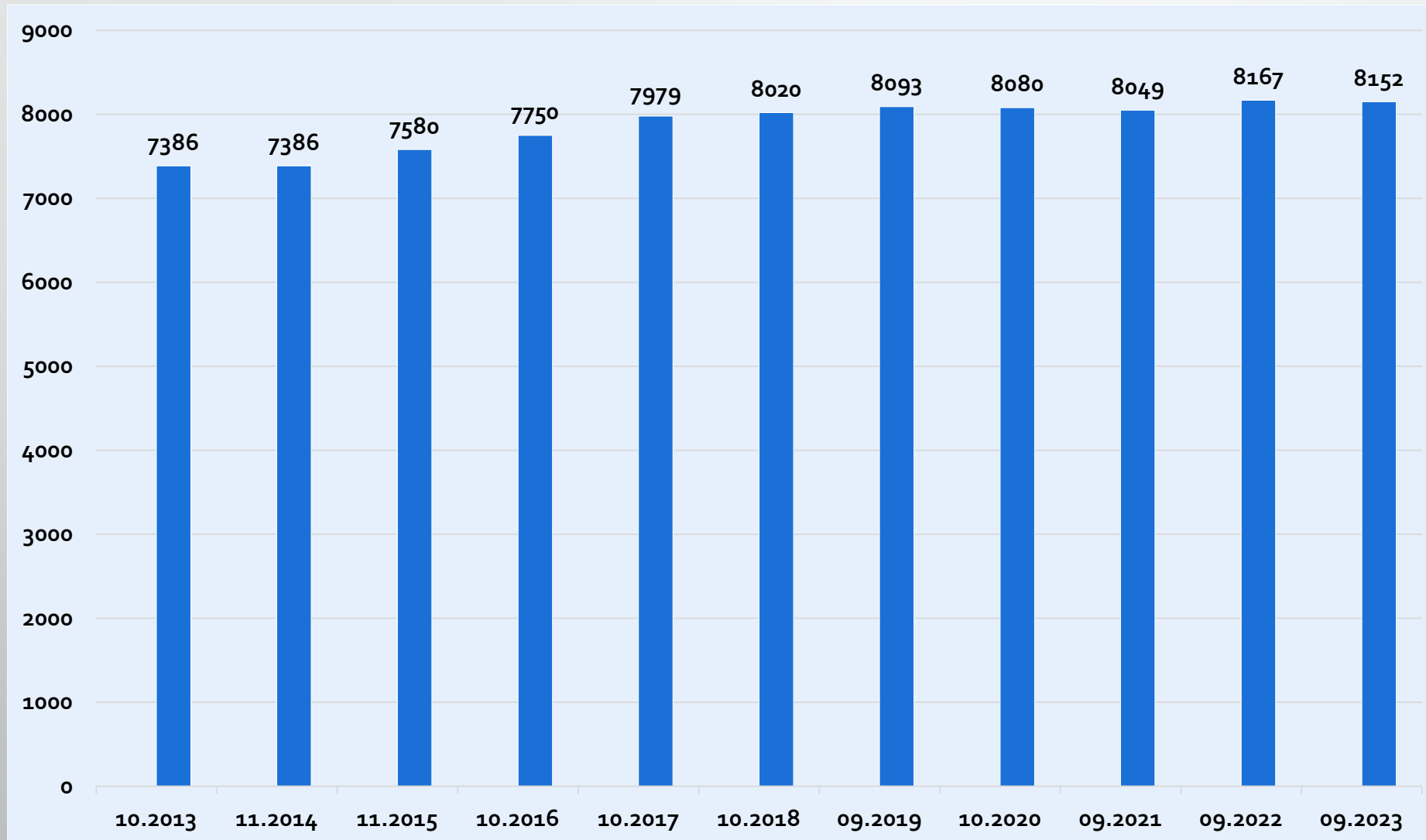




# Gemeinde Sinzing – Einwohnerentwicklung



Stand: 06.09.2023



## Haupt- und Nebenwohnsitze

	Ortsteil	01.09.2023	+/-
<b>1</b>	<b>Sinzing</b>	<b>3657</b>	<b>-20</b>
2	Adlstein	43	-1
3	Alling	201	+8
4	Bergmatting	140	-2
5	Bruckdorf	127	+1
6	Dürnstetten	24	0
<b>7</b>	<b>Eilsbrunn</b>	<b>1119</b>	<b>-5</b>
8	Grafenried	3	0
9	Hart	24	+1
10	Kleinprüfening	225	-18
11	Kohlstadt	108	-5
12	Mariaort	1	+1
13	Minoritenhof	70	+8
14	Oberalling	2	0
15	Reichenstetten	72	0
16	Riegling	237	+1
17	Saxberg	255	+17
18	Schneckenbach	208	+1
19	Thalhof	20	+2
20	Unteralling	76	+8
<b>21</b>	<b>Viehhausen</b>	<b>1452</b>	<b>-15</b>
22	Vogelsang	56	+1
23	Waltenhofen	27	+2
24	Zeiler	4	0
	<b>Gesamt</b>	<b><u>8152</u></b>	<b><u>-15</u></b>

Stand: 01.09.2023

Bürgerversammlung 2023



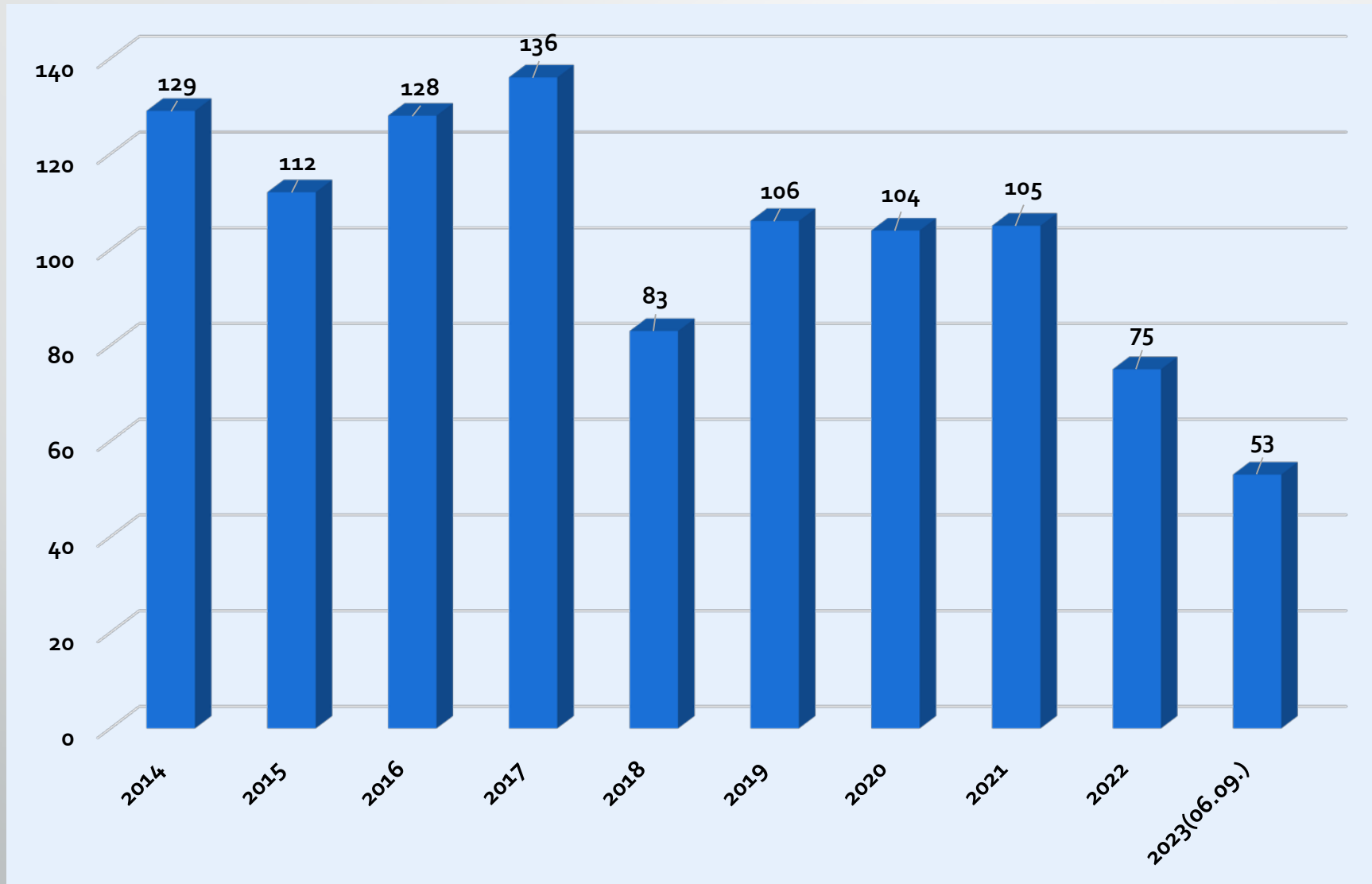
# Geburten, Sterbefälle und Eheschließungen

Jahr	Geburten	Sterbefälle	Eheschließung <small>(Zahl bezieht sich pro Person)</small>
2015	53	51	48
2016	63	64	43
2017	71	68	41
2018	71	54	44
2019	64	61	48
2020	65	69	54
2021	67	61	48
2022	65	72	41
2023*	31	41	23

\*Stand: 01.09.2023

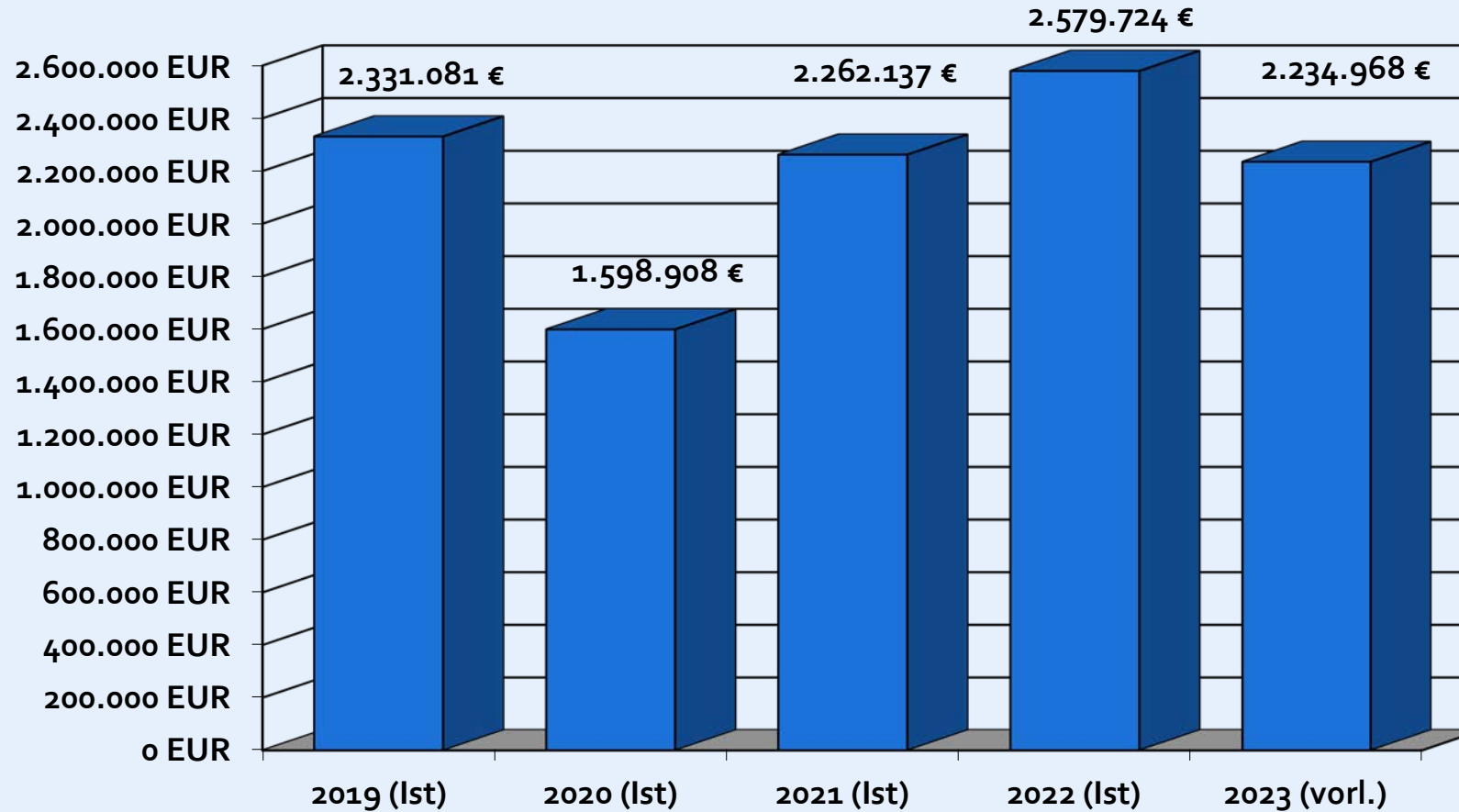


# Bauanträge



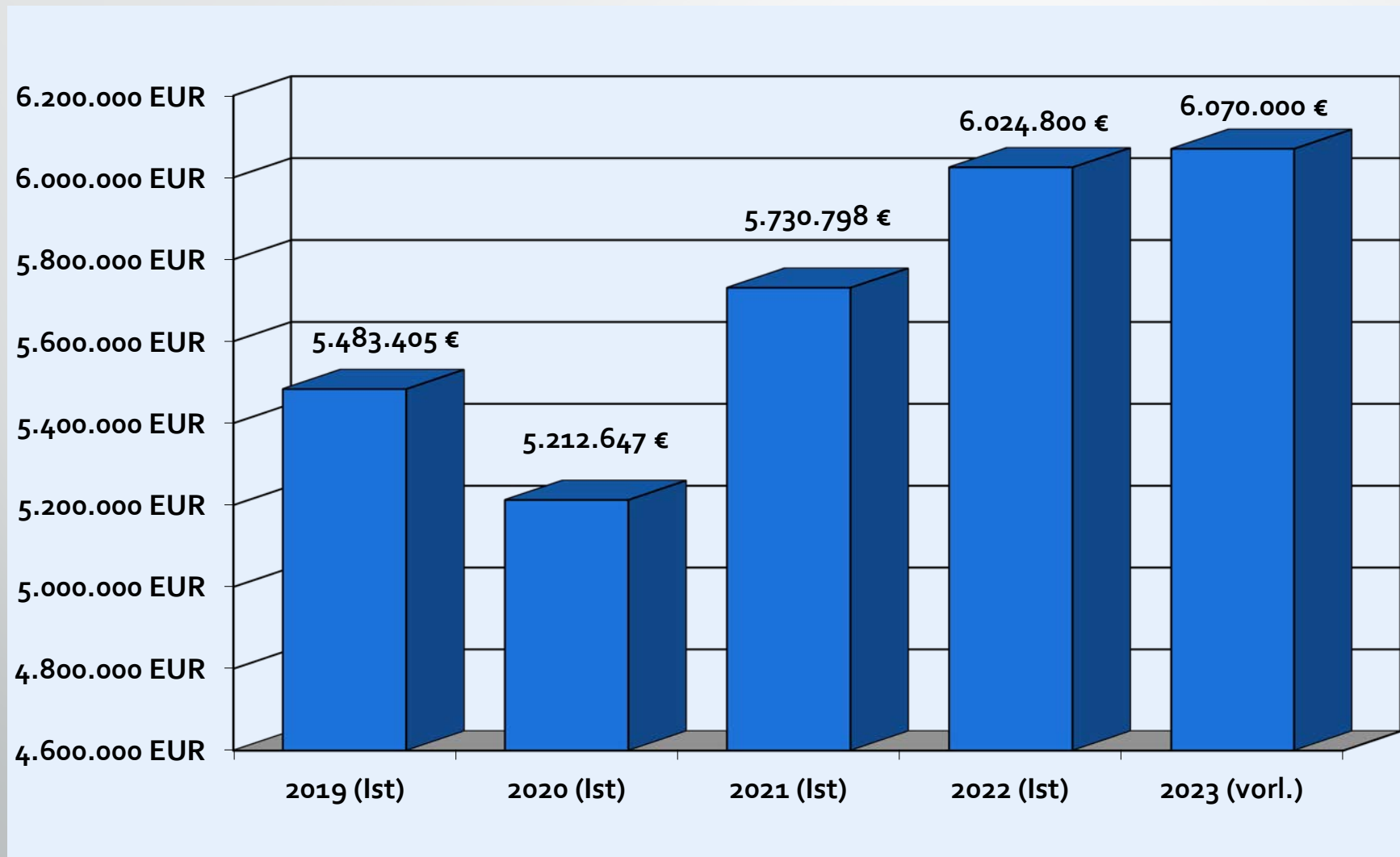


## Entwicklung Gewerbesteuer (Ist - Zahlen)





## Entwicklung ESt-Beteiligung (Ist - Zahlen)



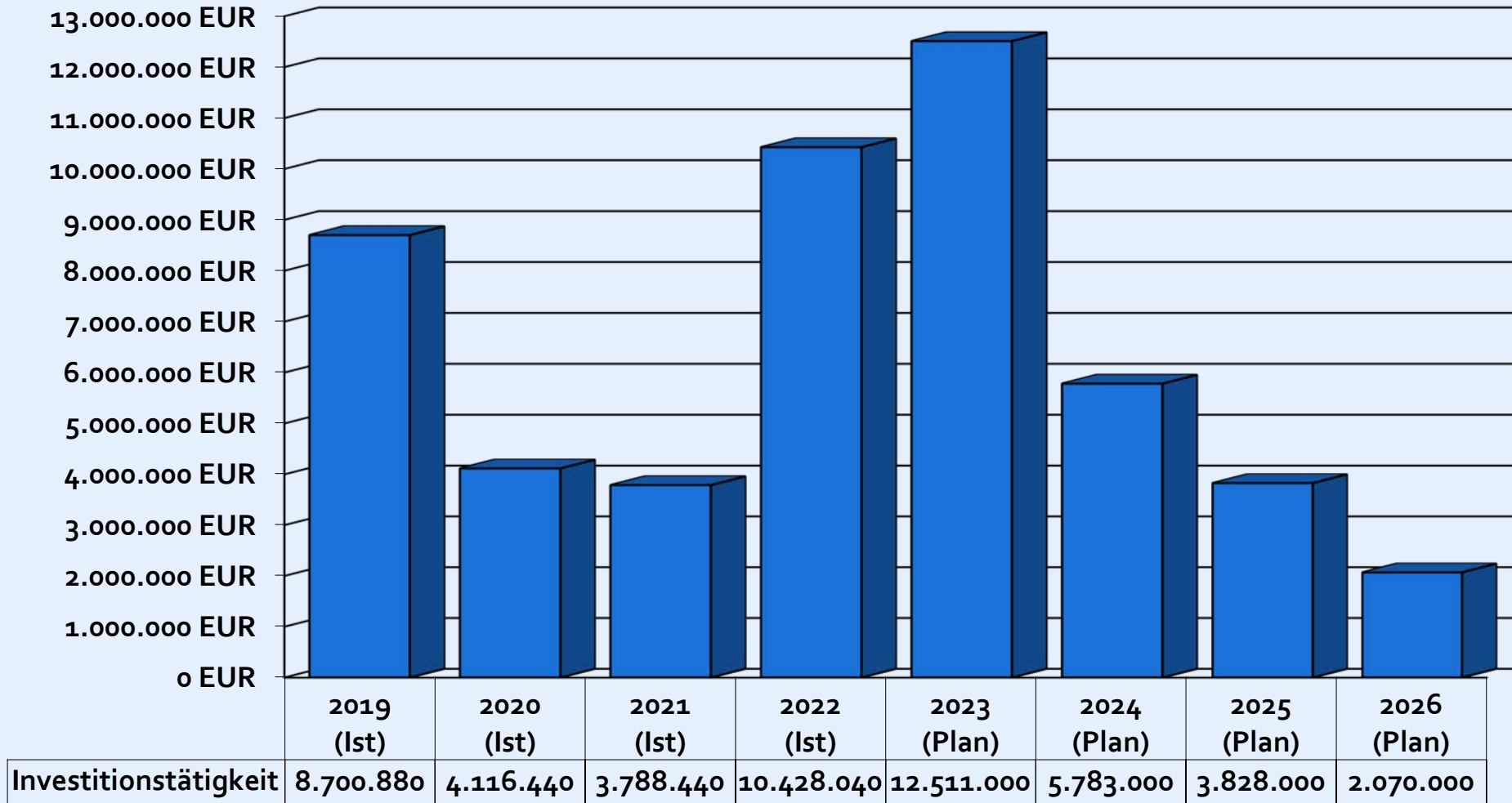


# Einzelne Steuerarten

	2019 (HH-Planung)	2020 (angepasste HH-Planung)	2021 (HH-Planung)	2022 (HH-Planung)	2023 (HH-Planung)
<b>Grundsteuer A + B</b>	757.000 €	792.000 €	792.000 €	837.000 €	827.000 €
<b>Gewerbesteuer</b>	2.100.000 €	1.446.455 €	2.000.000 €	2.100.000 €	2.300.000 €
<b>Einkommensteuer- Umsatzsteuer- Beteiligung</b>	5.645.000 €	5.145.913 €	5.552.000 €	5.930.000 €	6.250.000 €
<b>Einkommensteuer- Ersatzleistung</b>	400.000 €	374.624 €	405.000 €	448.000 €	478.000 €
<b>Hundesteuer</b>	15.000 €	18.000 €	18.000 €	18.000 €	19.000 €
<b>Gesamt</b>	8.917.000 €	7.776.992 €	8.767.000 €	9.333.000 €	9.874.000 €



# Investitionen der Gemeinde



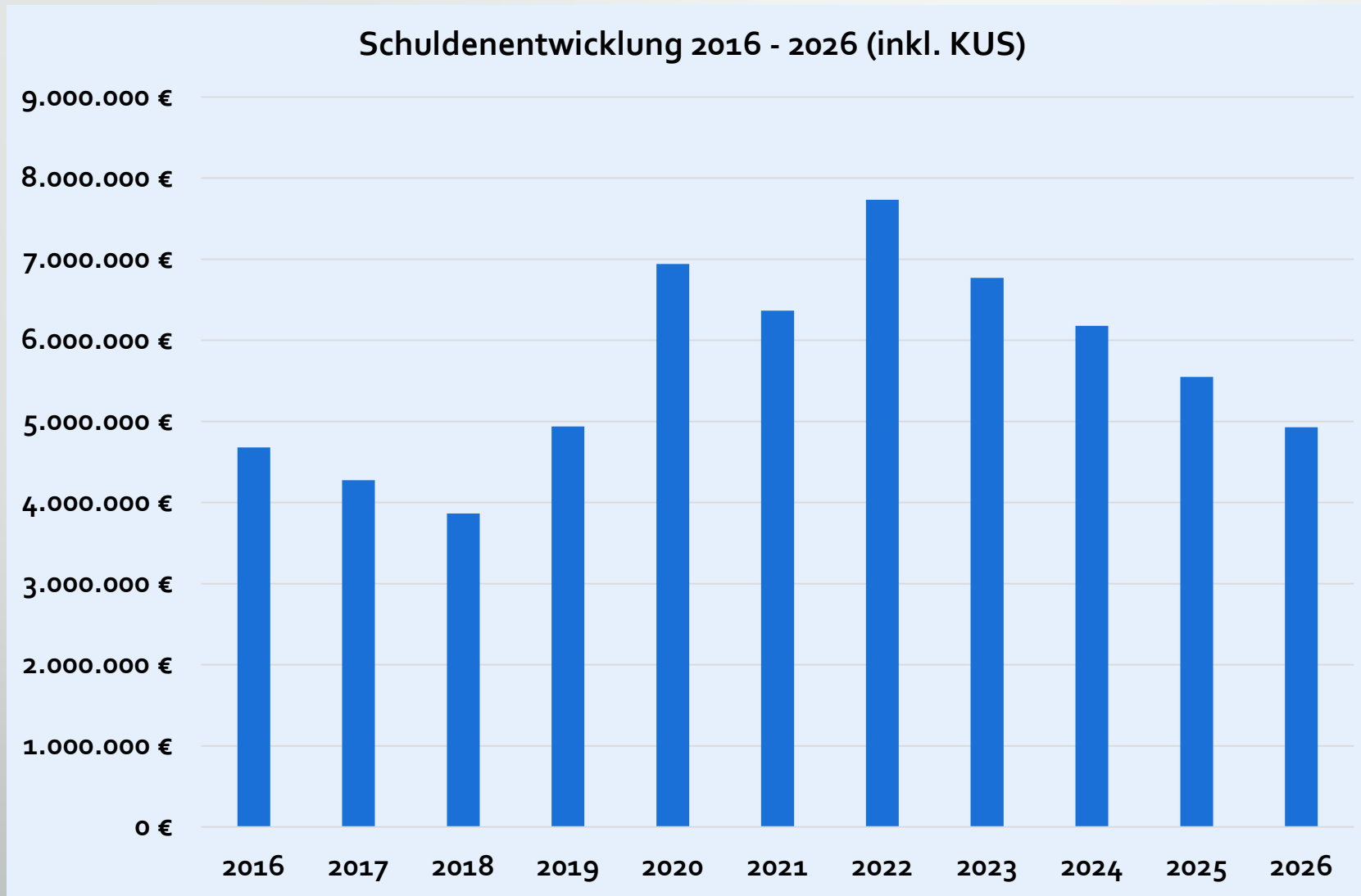
Die Grafik bildet die Investitionen aus dem aktuellen Haushaltsplan ab. Dabei sind die Investitionen für das neue Baugebiet in Eilsbrunn nicht enthalten.





# Entwicklung der Schulden - GEMEINDE SINZING

(einschl. Kommunalunternehmen – KUS)



Die Grafik bildet die Schuldenentwicklung aus dem aktuellen Haushaltsplan ab. Dabei sind etwaige kurzfristige Kredite, beispielweise für das neue Baugebiet in Eilsbrunn, nicht enthalten.



# Pro-Kopf-Verschuldung

(einschl. Kommunalunternehmen - KUS)

Stand am:	31.12.22	31.12.23	31.12.24	31.12.25	31.12.26
<b>Schuldenstand</b>	<b>7.732.400 €* 6.209.600 € 1.522.800 €* KUS</b>	<b>6.767.800 € --- ---</b>	<b>6.178.800 € --- ---</b>	<b>5.546.900 € --- ---</b>	<b>4.928.700 € --- ---</b>
<b>Einwohner (statistisch)</b>	<b>7.576</b>	<b>7.576 (Stand 31.12.22)</b>	<b>7.576 (Stand 31.12.22)</b>	<b>7.576 (Stand 31.12.22)</b>	<b>7.576 (Stand 31.12.22)</b>
<b>pro Kopf</b>	<b>1.021 €/Ew. 820 €/Ew. 201 €/Ew. KUS</b>	<b>893 €/Ew. --- ---</b>	<b>816 €/Ew. --- ---</b>	<b>732 €/Ew. --- ---</b>	<b>651 €/Ew. --- ---</b>
<b>LD**</b>	<b>781 €/Ew.</b>				
<b>**LD = Landesdurchschnitt kreisangehörige Gemeinden mit 5.000 bis 10.000 Einwohnern, Stand: 31.12.2021.</b>					



# Beiträge und Gebühren

Gebühren:			ab 2021	2017-2020
Abwasser (Gemeinde)	Schmutzwasser	pro m <sup>3</sup> Frischwasserverbrauch	2,06 €	1,99 €
	Niederschlagswasser	je m <sup>2</sup> bebaute und befestigte Fläche	0,28 €	0,24 €
	Grundgebühr	2,5 m <sup>3</sup>	63,00 €	68,00 €
		6 m <sup>3</sup>	81,00 €	89,00 €
		10 m <sup>3</sup>	125,00 €	137,00 €
		>10 m <sup>3</sup>	188,00 €	205,00 €
			ab 2024	2020 - 2023
Wasser (WZV)	Verbrauchsgebühr	pro m <sup>3</sup> Frischwasserverbrauch	1,95 €	1,51 €
	Grundgebühr	2,5 m <sup>3</sup>	96,00 €	84,00 €
		6 m <sup>3</sup>	144,00 €	130,00 €
		10 m <sup>3</sup>	240,00 €	150,00 €
		>10 m <sup>3</sup>	400,00 €	400,00 €
<b>Beiträge:</b>			<b>ab 2016</b>	
Abwasser (Gemeinde)	Grundstücksfläche Geschoßfläche	pro m <sup>2</sup> pro m <sup>2</sup>	5,93 € 19,74 €	
Wasser (WZV)	Grundstücksfläche Geschoßfläche	pro m <sup>2</sup> pro m <sup>2</sup>	2,08 € 9,56 €	



# Wasserversorgung Alling

## Mischwasser Brunnen 1+2



— Nitrat mg/l  
— Grenzwert

Jahr	Wert
2016	35,5 mg/l
2017	32,7 mg/l
2018	34,1 mg/l
2019	36,8 mg/l
2020	27,6 mg/l
2021	37,6 mg/l
2022	36,7 mg/l
2023	37,0 mg/l



# Klassenstärken der Grundschule Sinzing



Bild: Stefan Hanke

Klasse	Schüler 2022/2023	Schüler 2023/2024
1a	22	22
1b	22	20
1c	22	20
1d	19	24
2a	28	22
2b	28	22
2c	21	23
2d	---	21
3a	23	29
3b	23	28
3c	22	21
3d	17	---
4a	23	23
4b	22	23
4c	22	22
4d	20	17
<b>Gesamtschüler</b>	<b>334</b>	<b>337</b>



# Ganztagsbetreuung in Sinzing und Viehhausen

Hort „Starkids“ in Sinzing (Container)  
Träger: BRK  
Zusammenlegung mit Hort Viehhausen  
seit dem Schuljahr 2022/2023

---

76



## OGTS:

Kurze Gruppe Sinzing (bis 14 Uhr):	117 Anmeldungen
Lange Gruppe Sinzing (bis 16 Uhr):	35 Anmeldungen
Kurze Gruppe Viehhausen (bis 14 Uhr):	32 Anmeldungen

Stand: 11.08.2023





# Kinderbetreuung nach dem BayKiBiG

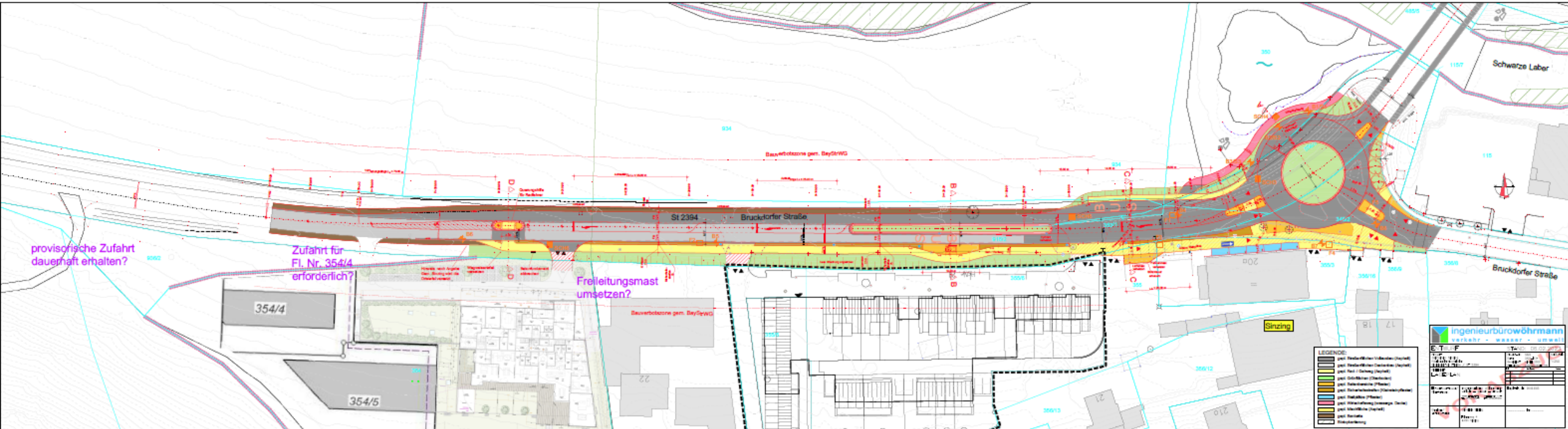
Alle Einrichtungen im Gemeindebereich (Kinderzahlen)

	Kindergärten	Kinderkrippen
Plätze lt. Betriebserlaubnis	302	72
Belegung	265	70

Stand : September 2023

Bürgerversammlung 2023

# Kreisverkehr Bruckdorfer Straße



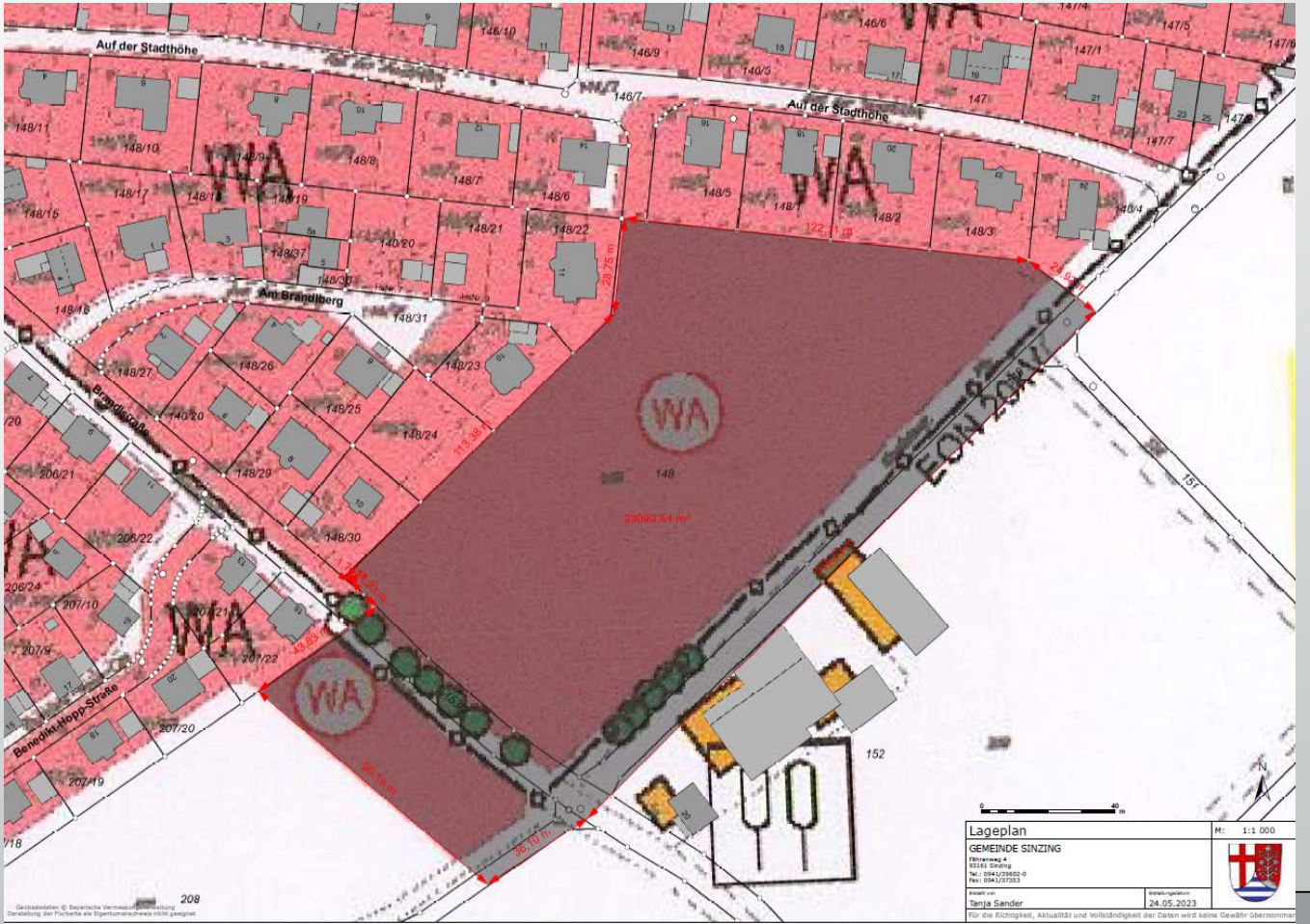
Kostenberechnung: 2,2 Mio. €  
Eigenanteil Gemeinde: ca. 0,5 Mio. €





# Baugebiet „Seefeldstraße“

Bauleitplanung: 2023/2024  
Erschließung: 2024/2025



Lageplan  
GEMEINDE SINZING  
Hofweg 4  
52116 Sinzing  
Tel.: 0241/39953-0  
Fax: 0241/39953

Maßstab: 1:1.000  
24.05.2023

Gezeichnet von: Dennis Sander  
Für die Richtigkeit, Aktualität und Vollständigkeit der Daten wird keine Gewähr übernommen.

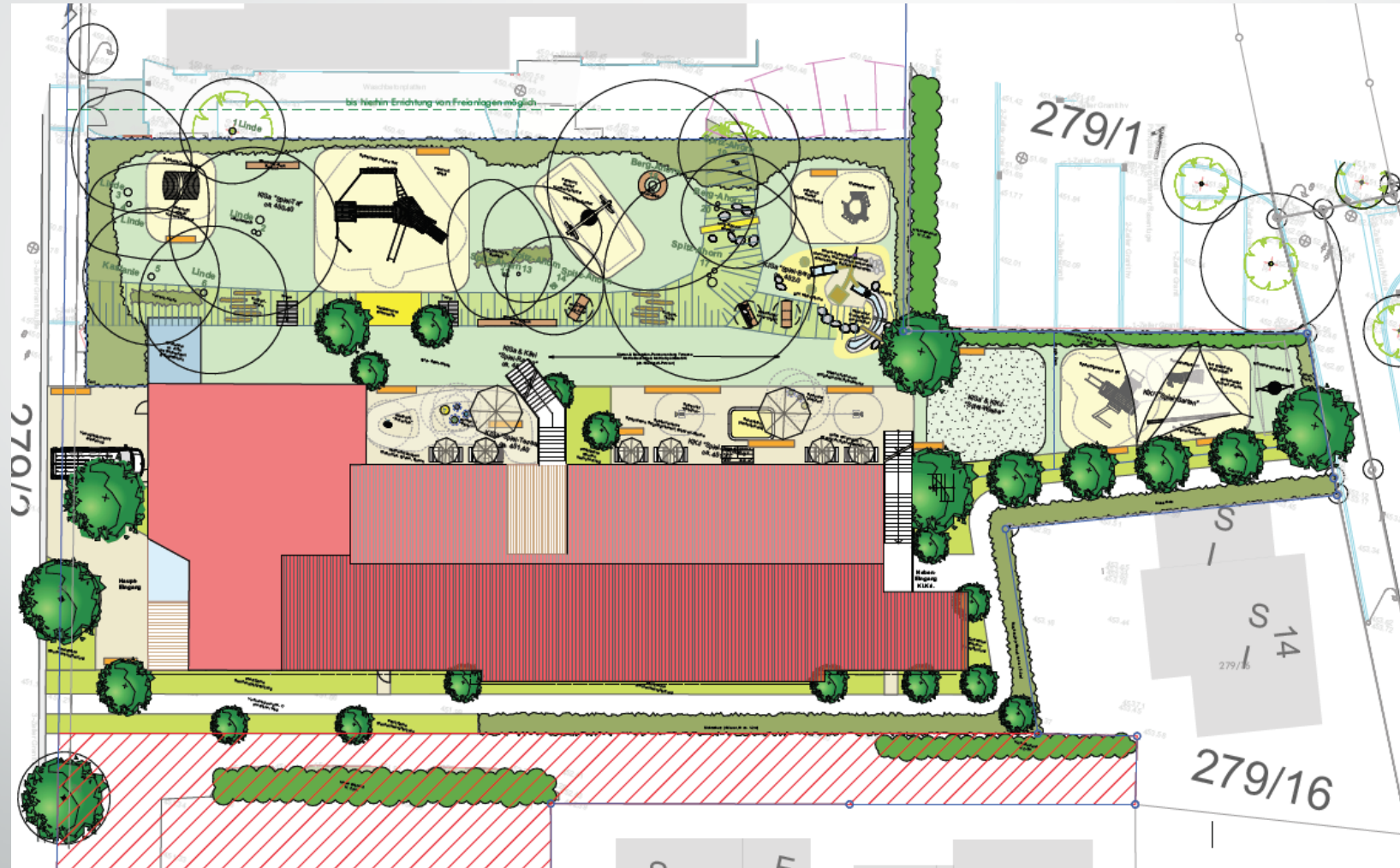






# Neubau einer Kindertageseinrichtung in Viehhausen mit zwei Krippen- und vier Kindergartengruppen

Kosten: ca. 7,06 Mio. €  
Bauzeit: 2024/2025







# Ausblick

- Neue Kindertageseinrichtung für Viehhausen
- Kreisverkehr Sinzing
- Sanierung alter Kirchplatz in Sinzing
- Neubaugebiet Eilsbrunn